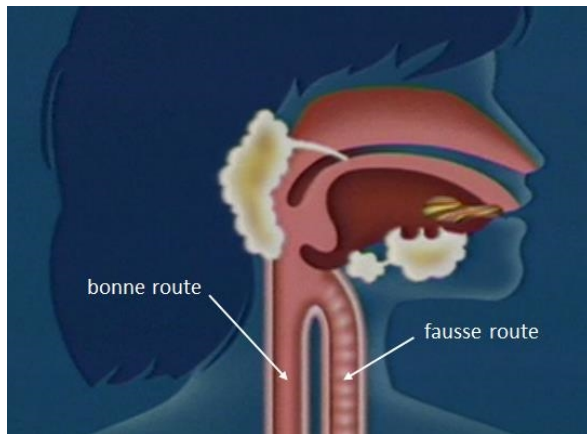


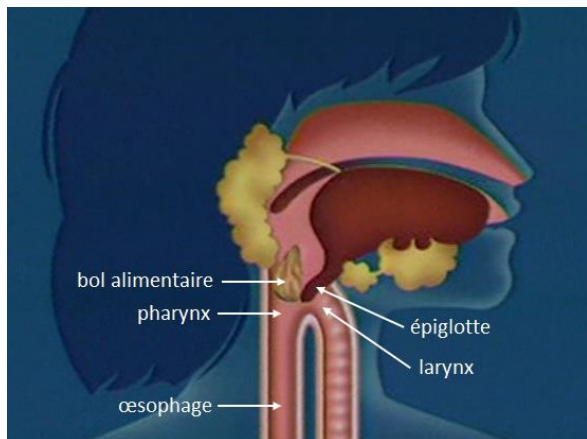
La fausse route alimentaire

QU'EST-CE QUE C'EST ?

La fausse route alimentaire signifie tout simplement qu'on a avalé de travers.



Lorsqu'on avale, notre **épiglotte** s'abaisse pour bloquer l'entrée du **larynx**, et diriger la nourriture vers le **pharynx**, puis l'**œsophage**.



Mais il arrive que du liquide ou des particules alimentaires passent dans les voies respiratoires, à travers le larynx, la trachée et enfin les poumons.

QUELLES SONT LES CAUSES ?

La fausse route alimentaire est parfois le résultat d'une paralysie des nerfs qui commandent le pharynx et le larynx. Elle peut aussi être tout simplement la conséquence d'un mouvement respiratoire qui se fait à contretemps.