

4. Le système digestif

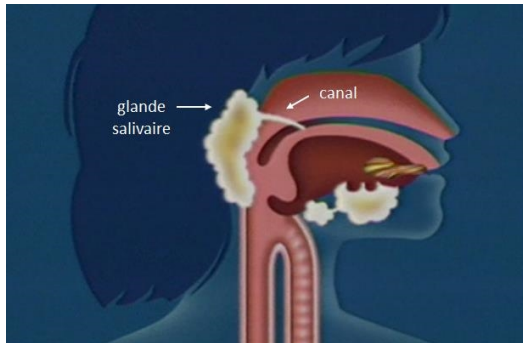
4.1 Les organes du tube digestif

4.1.3

Les glandes digestives

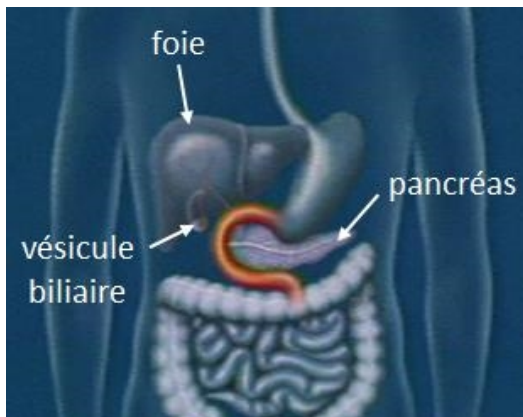
GLANDES DIGESTIVES ANNEXÉES

Les glandes digestives produisent des substances chimiques que l'on retrouve dans les organes du tube digestif. Le terme **substance chimique** peut paraître vague, mais il y en a une que nous connaissons tous : c'est la **salive**.



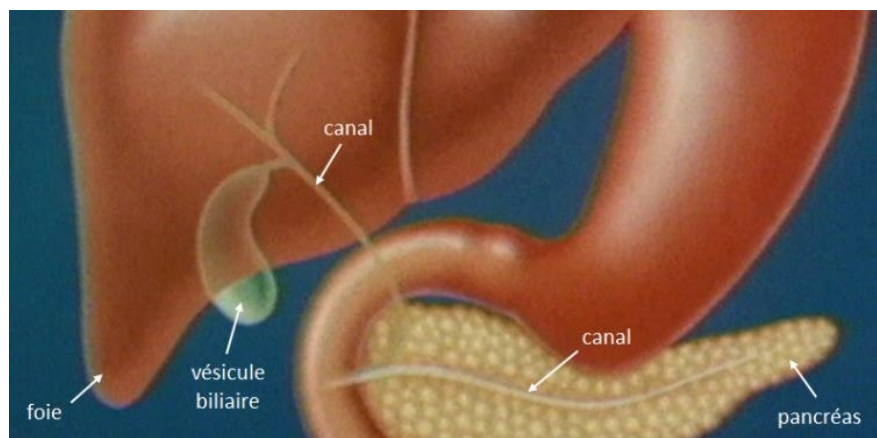
La salive est sécrétée par une glande digestive que l'on appelle **glande salivaire**. La bouche n'est pas le seul organe du tube digestif à avoir des glandes, mais il faut savoir que certains n'en ont pas. C'est le cas de l'œsophage et du gros intestin.

Les glandes salivaires sont annexées au tube digestif par des canaux.



Il existe d'autres glandes annexées comme le **pancréas**, le **foie** et la **vésicule biliaire**.

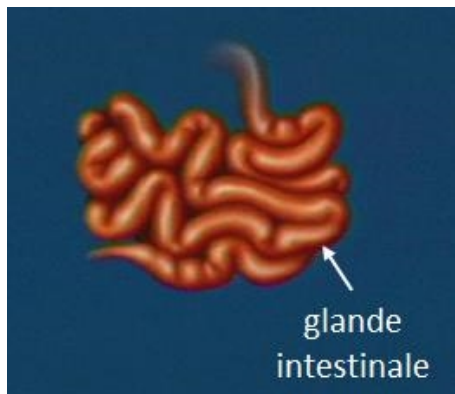
En zoomant un peu, on voit que ces glandes sont bien elles-aussi annexées au tube digestif par des canaux.



GLANDES DIGESTIVES INTÉGRÉES



Il y a par contre d'autres glandes digestives qui, en général, ne sont pas représentées visuellement parce qu'elles sont directement intégrées à la paroi du tube digestif. Il n'y a donc pas de canaux. C'est le cas des **glandes gastriques** qui sont intégrées à la paroi de l'estomac.

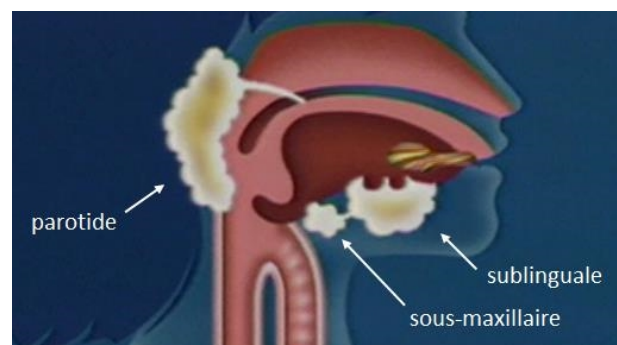


Et c'est aussi le cas des **glandes intestinales** qui sont intégrées à la paroi de l'intestin.

LES GLANDES DANS DIGESTIX

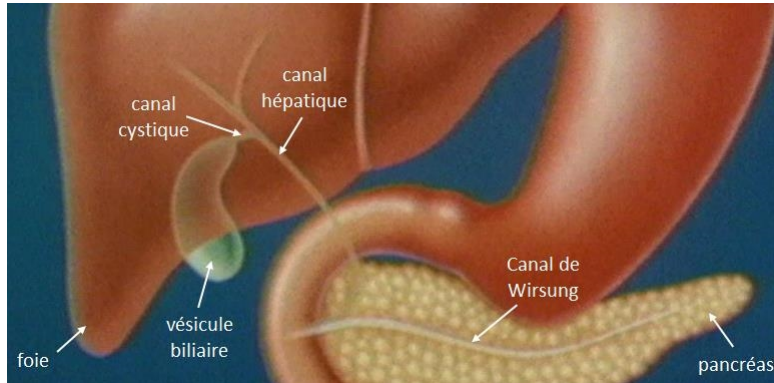
Dans DIGESTIX, il y a plusieurs types de dispositifs, dont les glandes digestives. Le jeu différencie les glandes annexées des glandes intégrées en invitant le joueur à positionner ces dispositifs soit au bout d'un canal, soit directement sur la paroi.

Encore une fois, nous pourrions aller plus loin dans le niveau de détail. Par exemple un dentiste connaîtra parfaitement l'anatomie de la bouche avec les glandes salivaires, la classification et la composition des dents. Il existe précisément 3 glandes salivaires, que l'on appelle la **parotide**, la **sublinguale**, et la **sous-maxillaire**.



alimentarium academy

Les canaux ont eux aussi un nom. Le canal pancréatique s'appelle le **canal de Wirsung**. C'est le nom de l'anatomiste allemand qui l'a découvert. Le **canal hépatique** quitte le foie.



L'anatomie de notre corps est complexe. Même s'il est très bien organisé, nous ne connaissons pas encore tout, et les chercheurs sont en constante étude du corps humain.