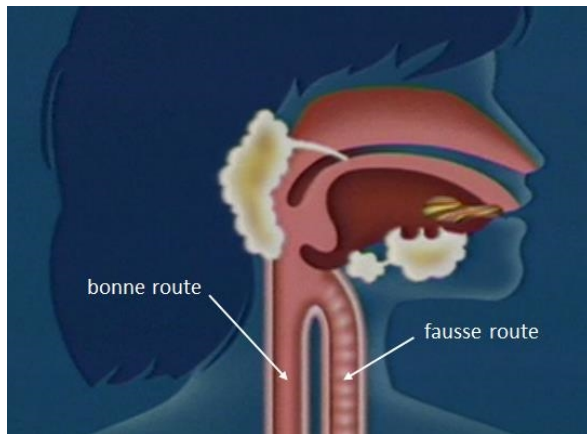


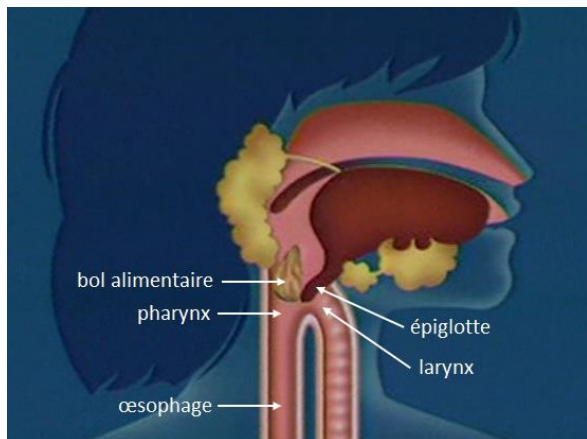
La fausse route alimentaire

QU'EST-CE QUE C'EST ?

La fausse route alimentaire signifie tout simplement qu'on a avalé de travers.



Lorsqu'on avale, notre **épiglotte** s'abaisse pour bloquer l'entrée du **larynx**, et diriger la nourriture vers le **pharynx**, puis l'**œsophage**.



Mais il arrive que du liquide ou des particules alimentaires passent dans les voies respiratoires, à travers le larynx, la trachée et enfin les poumons.

QUELLES SONT LES CAUSES ?

La fausse route alimentaire est parfois le résultat d'une paralysie des nerfs qui commandent le pharynx et le larynx. Elle peut aussi être tout simplement la conséquence d'un mouvement respiratoire qui se fait à contretemps.

La fausse route alimentaire

Faire une fausse route alimentaire signifie que l'on a...

- mal digéré un aliment
 - inhalé un aliment ou un liquide
 - avalé un aliment ou un liquide
-

La fausse route alimentaire peut se produire à tout âge.

- Faux
 - Vrai
-

Lors d'une fausse route, le liquide ou les aliments passent par...

- le larynx
 - le pharynx
 - l'œsophage
-

La fausse route alimentaire peut amener...

- à l'étouffement
- au vomissement
- au mal de ventre

En l'absence de pathologie, la fausse route alimentaire peut être la conséquence d'un mouvement respiratoire qui se fait à contretemps.

- Faux
 - Vrai
-

Les personnes âgées sont plus susceptibles de faire une fausse route alimentaire.

- Vrai
 - Faux
-

Lorsque l'on fait une fausse route, la toux est un réflexe qui permet de protéger les voies respiratoires.

- Faux
- Vrai

Réponses

Faire une fausse route alimentaire signifie que l'on a...

mal digéré un aliment

Faux ! Ce n'est pas la bonne réponse.

inhalé un aliment ou un liquide

Bravo ! Cela se produit lorsqu'un aliment ou un liquide emprunte les voies respiratoires.

avalé un aliment ou un liquide

Faux ! C'est ce qu'il se passe normalement lorsque l'on mange.

La fausse route alimentaire peut se produire à tout âge.

Faux

Faux ! Essaie encore.

Vrai

Bravo ! C'est en effet le cas, mais les personnes âgées ont un risque plus élevé.

Lors d'une fausse route, le liquide ou les aliments passent par...

le larynx

Bravo ! Il s'agit de l'entrée de la voie respiratoire.

le pharynx

Faux ! Il s'agit de la situation normale lorsque les aliments empruntent la bonne voie.

l'œsophage

Faux ! Il s'agit de la situation normale lorsque les aliments empruntent la bonne voie.

La fausse route alimentaire peut amener...

à l'étouffement

Bravo ! Lorsque l'aliment ne permet plus à l'air de passer, on risque de s'étouffer si l'on ne parvient pas à l'éliminer.

au vomissement

Faux ! Essaie encore !

au mal de ventre

Faux ! Essaie encore !

En l'absence de pathologie, la fausse route alimentaire peut être la conséquence d'un mouvement respiratoire qui se fait à contretemps.

Faux

Faux ! Ce n'est pas la bonne réponse.

Vrai

Bravo ! C'est exact.

Les personnes âgées sont plus susceptibles de faire une fausse route alimentaire.

Vrai

Bravo ! On estime que ce trouble est fréquent chez 10 à 30% des personnes âgées.

Faux

Faux ! Essaie encore !

Lorsque l'on fait une fausse route, la toux est un réflexe qui permet de protéger les voies respiratoires.

Faux

Faux ! Ce n'est pas exact.

Vrai

Bravo ! La toux est dans ce cas un réflexe qui permet de rediriger l'aliment vers la voie de la digestion, mais ce n'est pas toujours suffisant.
