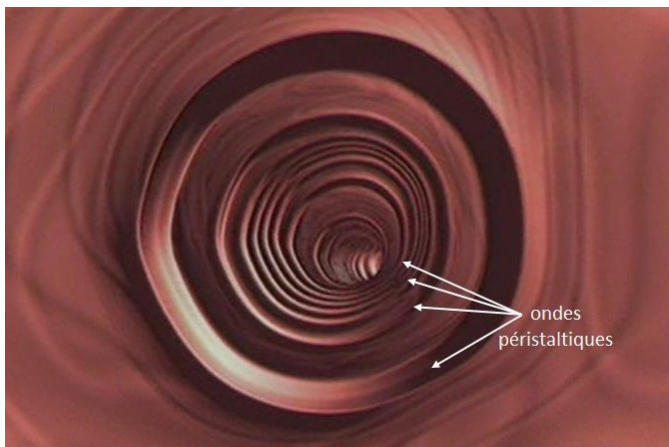
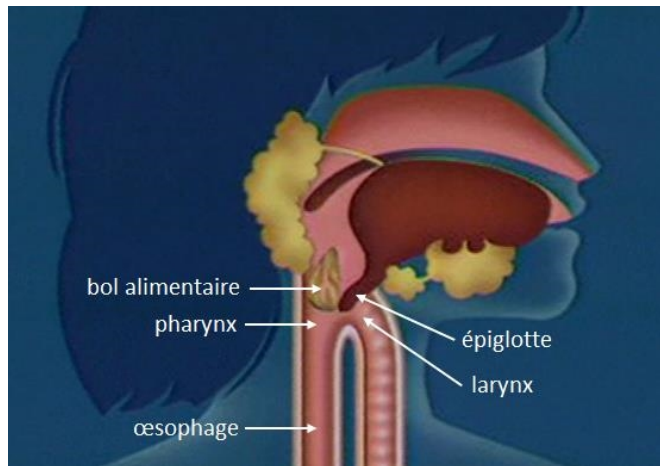


L'œsophage

DÉGLUTITION

Lorsqu'on avale la nourriture, on parle de **déglutition**. L'**épiglotte** s'abaisse pour que le **bol alimentaire** se dirige vers l'arrière-gorge, que l'on appelle le **pharynx**. L'épiglotte permet donc de bloquer l'entrée du **larynx** qui donne accès aux poumons.

Mais il arrive parfois que la nourriture passe quand même à travers le larynx. C'est ce qu'on appelle la **fausse route alimentaire** ou encore tout simplement **avalé de travers**. C'est donc à cet endroit du tube digestif que se croise l'air qu'on respire et la nourriture qu'on avale.



Le bol alimentaire traverse ensuite l'œsophage. Il avance en vagues successives jusqu'à l'estomac grâce à des contractions rythmées qu'on appelle **ondes péristaltiques**. Ce sont donc des mouvements mécaniques qui font avancer les aliments, même si la gravité facilite ce passage.

LE RÔLE DE LA SALIVE

Pour aller plus loin, on peut noter le rôle de la salive à cette étape de la digestion. Elle facilite la déglutition et protège la **muqueuse** du tube digestif. Sachez aussi que le début de la déglutition est volontaire, c'est-à-dire que nous contrôlons quand est-ce que nous avalons la nourriture. Mais une fois les aliments parvenus dans le pharynx, le mouvement est un réflexe, nous n'avons donc pas à penser « Il faut que j'abaisse mon épiglotte pour ne pas avaler de travers » !

L'œsophage

La déglutition signifie que les aliments sont...

- avalés
- digérés
- recrachés

L'épiglotte permet de donner au bol alimentaire l'accès aux poumons.

- Faux
- Vrai

Lors de la déglutition, le bol alimentaire emprunte la bonne voie lorsqu'il passe par le...

- larynx
- pharynx
- canal biliaire

Comment s'appelle la petite porte qui empêche le bol alimentaire d'aller dans les poumons ?

- L'épi
- La valvule
- L'épiglotte

On parle de fausse route alimentaire lorsque le bol alimentaire passe par le...

- pharynx
- larynx
- cœur

Le bol alimentaire progresse dans l'œsophage grâce aux ondes...

- électriques
- magnétiques
- péristaltiques

L'œsophage comporte des glandes annexes.

- Vrai
- Faux

La salive aide à la déglutition et protège la muqueuse du tube digestif.

- Vrai
- Faux

Réponses

La déglutition signifie que les aliments sont...

avalés

Bravo ! Cela se produit lorsque les aliments passent de la bouche à l'œsophage.

digérés

Faux ! Bien essayé !

recrachés

Faux ! Essaie encore !

L'épiglotte permet de donner au bol alimentaire l'accès aux poumons.

Faux

Bravo ! L'épiglotte empêche le bol alimentaire de pénétrer dans les poumons.

Vrai

Faux ! C'est ce qui se produit quand tu avales de travers. Ce n'est pas très agréable.

Lors de la déglutition, le bol alimentaire emprunte la bonne voie lorsqu'il passe par le...

larynx

Faux ! Le larynx est la voie d'accès aux poumons.

pharynx

Bravo ! Le pharynx débouche sur l'œsophage, qui est la voie normalement empruntée par les aliments.

canal biliaire

Faux ! Essaie encore !

Comment s'appelle la petite porte qui empêche le bol alimentaire d'aller dans les poumons ?

L'épi

Faux ! Mais c'est un bon début.

La valvule

Faux ! Essaie encore !

L'épiglotte

Bravo ! C'est exact.

On parle de fausse route alimentaire lorsque le bol alimentaire passe par le...

pharynx

Faux ! Le pharynx est la voie normale de passage des aliments.

larynx

Bravo ! C'est ce qu'on appelle avaler de travers.

cœur

Faux ! Ce n'est pas exact.

Le bol alimentaire progresse dans l'œsophage grâce aux ondes...

électriques

Faux ! Les muscles de l'œsophage en sont responsables.

magnétiques

Faux ! Les muscles de l'œsophage en sont responsables.

péristaltiques

Bravo ! Les ondes péristaltiques sont provoquées par des contractions rythmées de l'œsophage.

L'œsophage comporte des glandes annexes.

Vrai

Faux ! Réfléchis bien au rôle de l'œsophage.

Faux

Bravo ! La fonction de l'œsophage est de faire progresser les aliments vers l'estomac. Il ne possède pas de glandes annexes.

La salive aide à la déglutition et protège la muqueuse du tube digestif.

Vrai

Bravo ! C'est exact.

Faux

Faux ! Essaie encore.