

4. Le système digestif

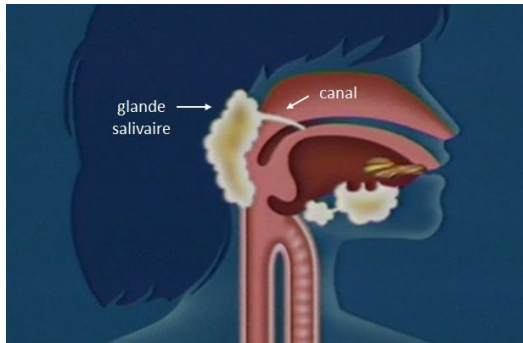
4.1 Les organes du tube digestif

4.1.3

Les glandes digestives

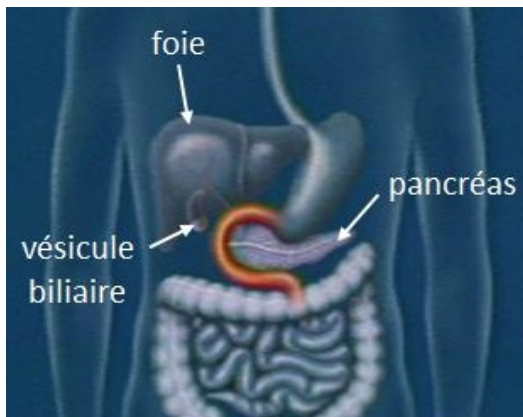
GLANDES DIGESTIVES ANNEXÉES

Les glandes digestives produisent des substances chimiques que l'on retrouve dans les organes du tube digestif. Le terme **substance chimique** peut paraître vague, mais il y en a une que nous connaissons tous : c'est la **salive**.



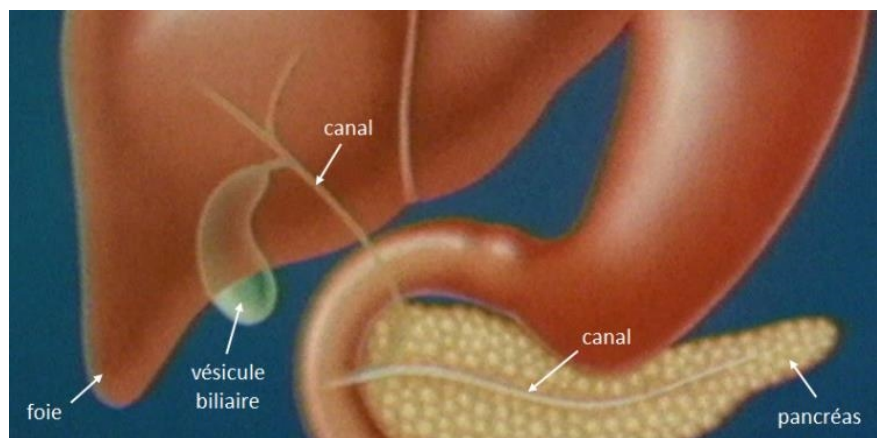
La salive est sécrétée par une glande digestive que l'on appelle **glande salivaire**. La bouche n'est pas le seul organe du tube digestif à avoir des glandes, mais il faut savoir que certains n'en ont pas. C'est le cas de l'œsophage et du gros intestin.

Les glandes salivaires sont annexées au tube digestif par des canaux.



Il existe d'autres glandes annexées comme le **pancréas**, le **foie** et la **vésicule biliaire**.

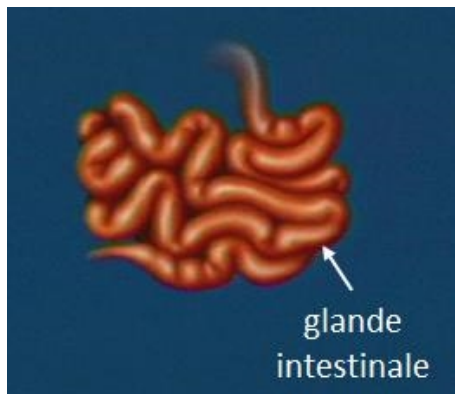
En zoomant un peu, on voit que ces glandes sont bien elles-aussi annexées au tube digestif par des canaux.



GLANDES DIGESTIVES INTÉGRÉES



Il y a par contre d'autres glandes digestives qui, en général, ne sont pas représentées visuellement parce qu'elles sont directement intégrées à la paroi du tube digestif. Il n'y a donc pas de canaux. C'est le cas des **glandes gastriques** qui sont intégrées à la paroi de l'estomac.

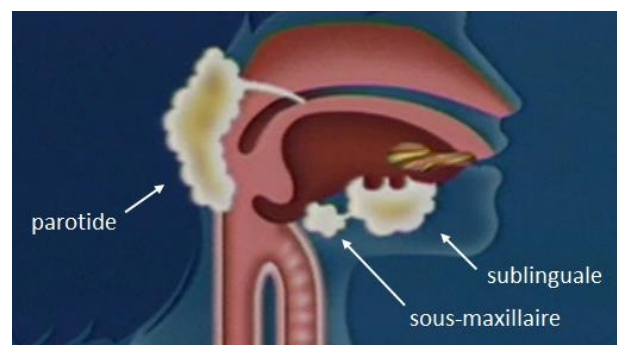


Et c'est aussi le cas des **glandes intestinales** qui sont intégrées à la paroi de l'intestin.

LES GLANDES DANS DIGESTIX

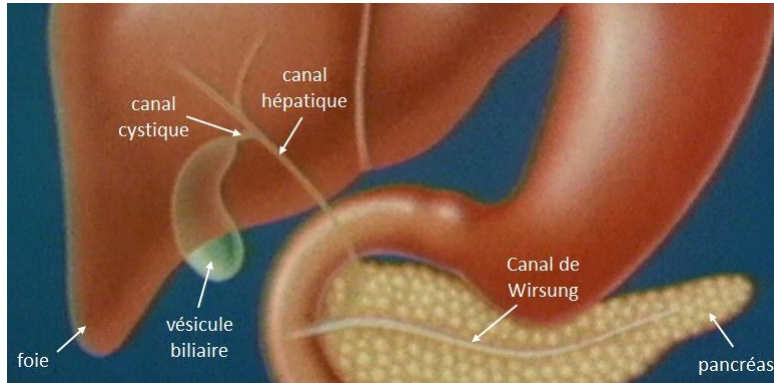
Dans DIGESTIX, il y a plusieurs types de dispositifs, dont les glandes digestives. Le jeu différencie les glandes annexées des glandes intégrées en invitant le joueur à positionner ces dispositifs soit au bout d'un canal, soit directement sur la paroi.

Encore une fois, nous pourrions aller plus loin dans le niveau de détail. Par exemple un dentiste connaîtra parfaitement l'anatomie de la bouche avec les glandes salivaires, la classification et la composition des dents. Il existe précisément 3 glandes salivaires, que l'on appelle la **parotide**, la **sublinguale**, et la **sous-maxillaire**.



alimentarium academy

Les canaux ont eux aussi un nom. Le canal pancréatique s'appelle le **canal de Wirsung**. C'est le nom de l'anatomiste allemand qui l'a découvert. Le **canal hépatique** quitte le foie.



L'anatomie de notre corps est complexe. Même s'il est très bien organisé, nous ne connaissons pas encore tout, et les chercheurs sont en constante étude du corps humain.

Les glandes digestives

La cavité buccale participe au processus de digestion.

- Vrai
- Faux

Quel élément ne rentre pas en jeu dans le processus de digestion ?

- Salive
- Lèvres
- Dents

Comment s'appelle l'organe qui produit de la salive ?

- Une poche salivaire
- Une glande salivaire
- Une veine salivaire

Il existe une seule glande dans notre corps.

- Vrai
- Faux

Quel organe n'a pas de glande annexe ?

- Estomac
- Bouche
- Gros intestin

Lequel n'est pas une glande annexe ?

- Pancréas
- Foie
- Œsophage

Les glandes annexes ne contribuent pas au processus de digestion.

- Vrai
- Faux

À quel organe est associée la vésicule biliaire ?

- Foie
- Bouche
- Gros intestin

Aujourd'hui, nous connaissons enfin tout sur le corps humain.

- Vrai
- Faux

Réponses

La cavité buccale participe au processus de digestion.

● Vrai

Bravo ! C'est exact. L'action dans la bouche est principalement mécanique, mais aussi chimique avec la salive.

○ Faux

Faux ! Essaie encore !

Quel élément ne rentre pas en jeu dans le processus de digestion ?

○ Salive

Faux ! La salive imprègne les aliments et contribue à la digestion de l'amidon.

● Lèvres

Bravo ! C'est exact.

○ Dents

Faux ! Les dents assurent la première étape de la transformation des aliments en exerçant une action mécanique.

Comment s'appelle l'organe qui produit de la salive ?

○ Une poche salivaire

Faux ! Tu y es presque.

● Une glande salivaire

Bravo ! C'est exact.

○ Une veine salivaire

Faux ! Essaie encore !

Il existe une seule glande dans notre corps.

○ Vrai

Faux ! Essaie encore !

● Faux

Bravo ! Il y a par exemple les glandes salivaires, le pancréas, le foie...

Quel organe n'a pas de glande annexe ?

○ Estomac

Faux ! Les glandes gastriques sont intégrées dans la paroi de l'estomac.

○ Bouche

Faux ! Il s'agit des glandes salivaires.

● Gros intestin

Bravo ! C'est exact.

Lequel n'est pas une glande annexe ?

○ Pancréas

Faux ! Le pancréas est une glande annexe.

○ Foie

Faux ! Le foie est une glande annexe.

● Œsophage

Bravo ! L'œsophage est un organe du tube digestif.

Les glandes annexes ne contribuent pas au processus de digestion.

○ Vrai

Faux ! Ce n'est pas exact.

● Faux

Bravo ! Les glandes annexes produisent des substances chimiques utiles à la digestion.

À quel organe est associée la vésicule biliaire ?

● Foie

Bravo ! C'est exact.

○ Bouche

Faux ! Les glandes salivaires sont associées à la bouche.

○ Gros intestin

Faux ! Le gros intestin ne possède pas de glandes annexes.

Aujourd'hui, nous connaissons enfin tout sur le corps humain.

○ Vrai

Faux ! Ce n'est pas exact.

● Faux

Bravo ! Il y a encore beaucoup à découvrir.
